

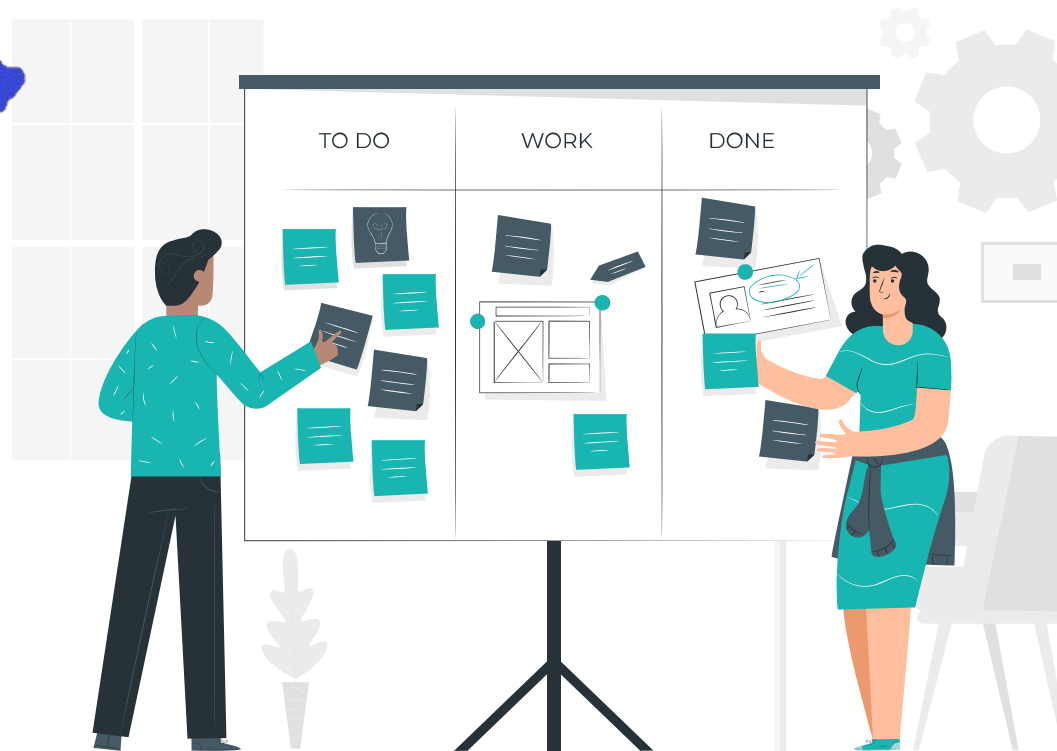
CADA
DÍA
CUENTA

LATAM HACKATHON
SOLUCIONES PARA EL COVID-19



Material Viernes

Equipo 413



DETALLE DE JORNADA

01

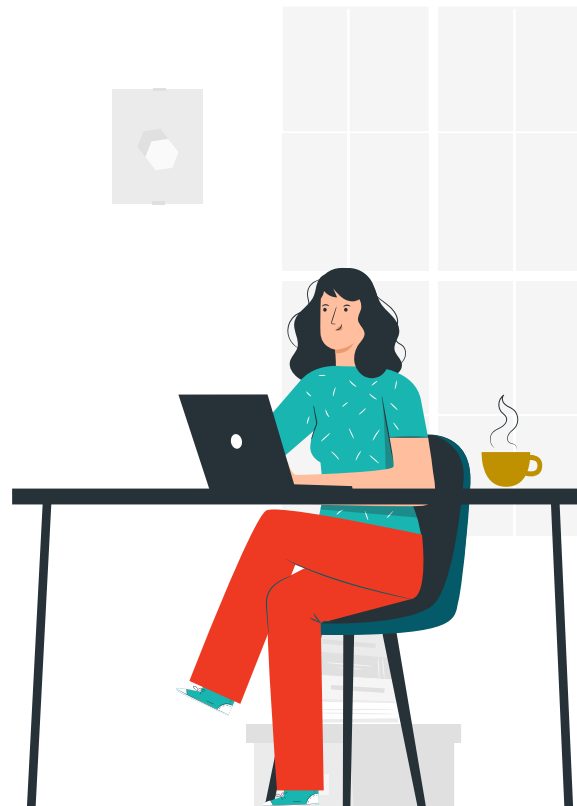


Viernes

Equipo 413

Matriz Certezas, Suposiciones y Dudas

Resumen actualizado de la Solución



Matriz CSD – Certezas, Suposiciones & Dudas

1. ¿Cuales son tus Certezas?

- Consecuencia del uso y abuso de los ecosistemas y su biodiversidad por parte de los humanos, los vuelve insalubres y entre otras ocasiona la transmisión de enfermedades.
- El planeta requiere ecosistemas saludables. Las abejas aportan la polinización como una función vital para la salud y sostenimiento de los ecosistemas.
- Gran número de plantas y cultivos requieren de la polinización.
- Personas concientizadas de lo importante de un ecosistema sano, son personas que cuidan su entorno natural y todo lo que lo compone como las abejas.
- El COVID-19 ataca y trae mayores consecuencias en la población humana con sistema inmune más debilitado.
- Personas con sistema inmune fortificado son menos propensas a los efectos del COVID-19.
- El propóleo que producen las abejas contiene un gran número de compuestos químicos de alto valor nutricional.
- El propóleo potencializa el sistema inmune de los humanos.
- El COVID-19 ataca el sistema respiratorio de los humanos.
- Las colmenas utilizadas para la cría y cuidado de las abejas generan en su interior un aire con potenciales características medicinales para tratamientos respiratorios en colmenas, en su interior se genera un aire que allí se condensa.
- El cuidado de las abejas tiene impacto a corto, mediano y largo plazo.

Matriz CSD – Certezas, Suposiciones & Dudas

2. ¿Cuales son tus Suposiciones?

- Hay menos probabilidad de enfermedades zoonóticas, cuando se tienen ecosistemas más sanos y sostenibles.
- Personas que consumen propóleo son más resistentes al COVID-19 u otros coronavirus.
- El aire generado al interior de las colmenas puede ayudar en el tratamiento respiratorio a pacientes con infección leve por COVID-19.
- La situación actual de pandemia generará mayor conciencia en los humanos sobre el cuidado y protección de los ecosistemas y entre estos de las abejas por su aporte vital.

Matriz CSD – Certezas, Suposiciones & Dudas

3. ¿Cuales son tus Dudas?

- Delimitar un público objetivo, teniendo en cuenta que beneficia a todas las personas en general.
- Si será posible que pacientes enfermos con COVID-19 u otros coronavirus se sometan a tratamiento de inhalación del aire de la colmena para probar que eso les ayuda.
- Si se puede detectar personas que usan propóleo y a la vez han estado expuestas de manera directa al COVID-19 u otros coronavirus.
- Qué el tiempo para evidenciar que determinadas zonas son más salubres donde las abejas polinizan, sea mayor al esperado.
- Qué la gente piense que el cuidado de las abejas son la cura al COVID-19.
- Qué la personas salgamos de esta crisis con mayor respeto por el medio ambiente.